



LASER SLT - TRABECULOPASTIE

Qu'est-ce que le glaucome chronique ?

Cette maladie de l'oeil aboutit progressivement à une destruction du nerf optique.

Elle détériore ainsi le champ visuel de façon insidieuse avec une menace de perte totale de la vision. Parmi ses multiples causes, la plus fréquente et la plus importante est l'existence d'une pression trop élevée dans l'oeil.

Pourquoi traiter par laser ?

Il existe 3 méthodes pour abaisser la pression intra-oculaire :

- le traitement médical par collyres
- l'utilisation de certains lasers
- la chirurgie.

Ces différents traitement ne peuvent cependant ni supprimer le glaucome, ni améliorer la fonction visuelle, ni réparer les lésions dues au glaucome qui sont irréversibles. Leur objectif est d'abaisser la tension oculaire pour ralentir l'évolution du glaucome et préserver le plus longtemps possible votre vision.

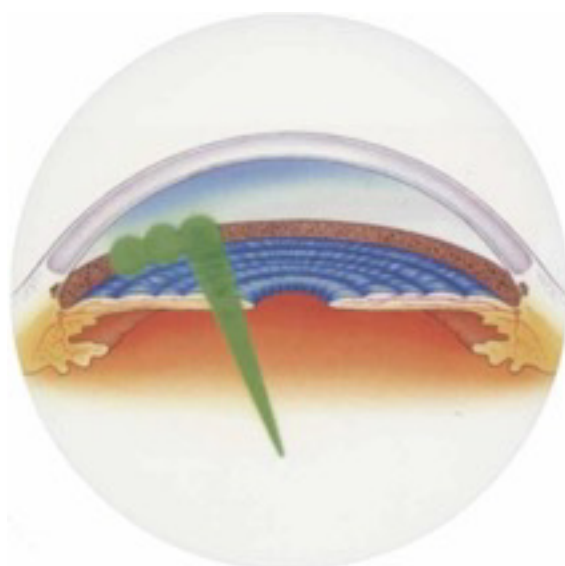
Le traitement par le laser du glaucome chronique à angle ouvert ou trabéculoplastie au laser :

Dans le glaucome chronique, l'élévation de la pression intraoculaire (ou hypertonie oculaire) est liée à une altération du trabéculum, qui représente un filtre tissulaire à travers lequel s'évacue en dehors de l'oeil le liquide intraoculaire (humeur aqueuse).

Le traitement par laser a pour objectif d'abaisser la pression intra-oculaire en favorisant l'évacuation de l'humeur aqueuse.

La trabéculoplastie au laser est réalisée à l'aide d'un laser YAG doublé. Les impacts de laser sont appliqués, par l'intermédiaire d'un verre de contact posé sur le globe oculaire, directement sur le trabéculum. Leur but est de rendre ce dernier plus perméable, pour obtenir un abaissement de la pression oculaire.

L'efficacité se juge à partir de 4 à 6 semaines. Il est parfois possible alors, dans certains cas, de réduire le traitement médical par collyres.





Evolution habituelle après le traitement laser

Un traitement par gouttes est prescrit pendant 5 à 7 jours après le laser, ainsi que la prise habituelle d'un comprimé par voie orale.

Dans la très grande majorité des cas, l'oeil est indolore. Un certain degré d'irritation ou d'inflammation oculaire, ainsi qu'une accentuation momentanée des difficultés visuelles peut être observé. De même, une élévation transitoire de la pression intraoculaire est possible.



Ce qu'il faut encore savoir:

- le laser SLT peut être pratiqué dans les cas de glaucome chronique à angle ouvert; le traitement par collyres sera souvent poursuivi ou parfois diminué.
- le laser SLT peut également être proposé dans les cas d'hypertonie isolée, sans glaucome, à la place du traitement par collyres.
- la surveillance de la pression intraoculaire reste indispensable.
- une remontée de la pression oculaire ou une efficacité insuffisante du laser sont possibles. Un retraitement peut être réalisé à partir de 6 mois après une séance de SLT.